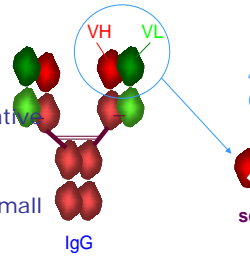


SPRR1 specific Monoclonal Antibody



Antigen description: small proline-rich protein 1B (SPRR1, MW: 9.8 KDa^a) (MW: 16 KDa^o).^a Native protein ; ^o Recombinant protein

Synonym: CORNIFIN; GADD33; SPRR1; 14.9 kDa pancornulin; SPR-IB; cornifin B; cornifin-B; small proline-rich protein IB

DESCRIPTION

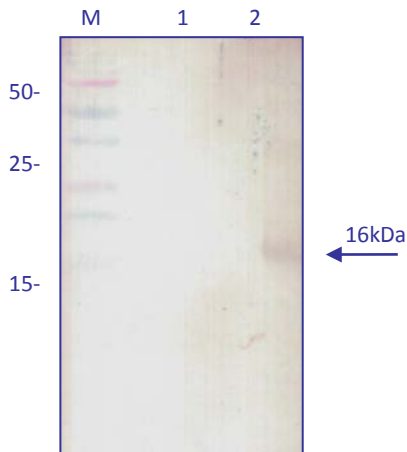
The secretor hybridome of the monoclonal antibody has been obtained by fusing spleen lymphocytes of Balb/c mice and myeloma cells X63/Ag8653. The IgG has been purified by HPLC presenting a purity of 99%. Its isotype is IgG1 and it is specific of the SPRR1 human recombinant protein.

APPLICATIONS

SPRR1 recombinant detection by ELISA and western blot (WB) techniques.

RESULTS

Western blot analysis of MAb 1F1E1C2 for detection of the recombinant protein SPRR1 expressed in E.coli
M: Molecular weight marker



1- Negative control
2- SPRR1

CHARACTERISTICS

MAb	Isotype	Specificity
1F1E1C2	IgG ₁	SPRR1

FORMAT Two available formats:

FORMAT	QUANTITY	CONCENTRATION	REFERENCE
Supernatant	5 ml	10-20 µg / ml	M.30.SPR.B.1F1E1C2
Purified IgG	1 ml	1mg / ml	M.30.SPR.I.1F1E1C2

STORAGE -20 °C

SENSITIVITY

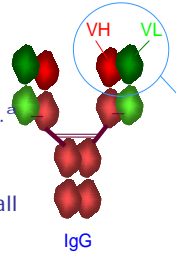
Sensitivity of the assay was determined using antibody serial dilution. We will provide the conditions of use.

SPECIFICITY

In order to determine the specificity of the assay the antibody were analyzed by western blot and ELISA against negative extracts.

Anticuerpo Monoclonal específico de SPRR1

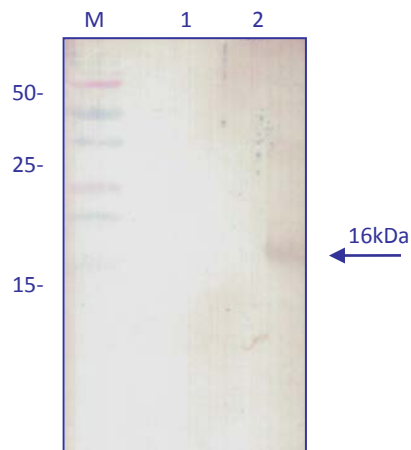
Descripción del antígeno; small proline-rich protein 1B (SPRR1, MW: 9.8 KDa^a) (MW: 10 KDa^o).
Native protein ; ° Recombinant protein



Sinónimos: CORNIFIN; GADD33; SPRR1; 14.9 kDa pancornulin; SPR-IB; cornifin B; cornifin-B; small proline-rich protein IB

DESCRIPCIÓN

El Hibridoma productor del anticuerpo monoclonal ha sido obtenido a partir de linfocitos de bazo de ratón Balb/c fusionados con células del mieloma X63/Ag8653. Se ha purificado por HPLC mediante una columna de intercambio iónico, presenta una pureza del 99%. Su isotipo es IgG1 y es específico de la proteína recombinante humana SPRR1 B.



APLICACIONES

Detección de SPRR1 mediante las técnicas ELISA e Inmunoblotting (IB).

RESULTADOS

Análisis por inmunoblotting con AcM 1F1E1C2 para la detección de la proteína recombinante SPRR1 expresada en E.coli

M: Marcador Peso Molecular

1- Control Negativo

2- SPRR1 Recombinante

CARACTERÍSTICAS

AcM	Isotipo	Especificidad
1F1E1C2	IgG ₁	SPRR1

PRESENTACIÓN Disponible en dos presentaciones

PRESENTACION	CANTIDAD	CONCENTRACIÓN	REFERENCIA
Sobrenadante	5 ml	10-20 µg / ml	M.30.SPR.B.1F1E1C2
IgG Purificada	1 ml	1mg / ml	M.30.SPR.I.1F1E1C2

CONSERVACIÓN

-20 °C

SENSIBILIDAD

La sensibilidad se determina haciendo diluciones seriadas del anticuerpo. Se proporcionarán condiciones de uso.

ESPECIFICIDAD

La especificidad se determinó en inmunoblotting y ELISA enfrentando los anticuerpos a extractos negativos.