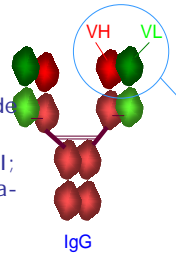
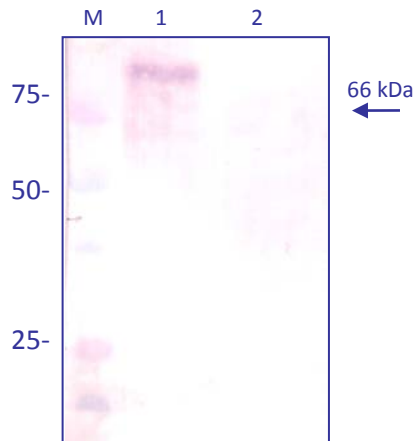


ST3GAL6 specific Monoclonal Antibody



Antigen description: ST3 beta-galactoside alpha-2,3-sialyltransferase 6. peptide
CLRWLLELLMGDKINTNGFWK

Synonym: SIAT10; ST3GALVI; CMP-NeuAc:beta-galactoside alpha-2,3-sialyltransferase VI; ST3Gal VI; alpha2,3-sialyltransferase; sialyltransferase 10 (alpha-2,3-sialyltransferase VI); type 2 lactosamine alpha-2,3-sialyltransferase



M: Molecular weight marker
1- ST3GAL6 peptide coupled BSA
2- Negative control

DESCRIPTION

The secretor hybridome of the monoclonal antibody has been obtained by fusing spleen lymphocytes of Balb/c mice and myeloma cells X63/Ag8653. The IgG has been purified by HPLC presenting a purity of 99%. Its isotype is IgG1 and it is specific of the ST3GAL6 peptide.

APPLICATIONS

ST3GAL6 peptide coupled BSA detection by ELISA and western blot (WB) techniques.

RESULTS

Western Blot analysis of MAb 182A7 for detection of the ST3GAL6 peptide coupled BSA

CHARACTERISTICS

MAb	Isotype	Specificity
182A7	IgG ₁	ST3GAL6

FORMAT Two available formats:

FORMAT	QUANTITY	CONCENTRATION	REFERENCE
Supernatant	5 ml	10-20 µg / ml	M.30.ST3.B.182A7
Purified IgG	1 ml	1mg / ml	M.30.ST3.I.182A7

STORAGE -2 °C

SENSITIVITY

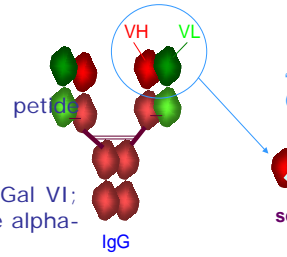
Sensitivity of the assay was determined using antibody serial dilution. We will provide the conditions of use

SPECIFICITY

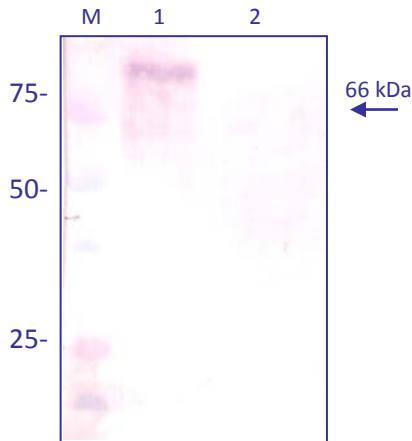
In order to determine the specificity of the assay the antibody were analyzed by western blot and ELISA against negative extracts.

Anticuerpo Monoclonal específico de ST3GAL6

Descripción del antígeno: ST3 beta-galactoside alpha-2,3-sialyltransferase 6. petit



Sinónimos: SIAT10; ST3GALVI; CMP-NeuAc:beta-galactoside alpha-2,3-sialyltransferase VI; ST3Gal VI; alpha2,3-sialyltransferase; sialyltransferase 10 (alpha-2,3-sialyltransferase VI); type 2 lactosamine alpha-2,3-sialyltransferase



DESCRIPCIÓN

El Hibridoma productor del anticuerpo monoclonal ha sido obtenido a partir de linfocitos de bazo de ratón Balb/c fusionados con células del mieloma X63/Ag8653. Purificado por HPLC mediante una columna de intercambio iónico. Presenta una pureza del 99%. Su isotipo es IgG₁ y es específico del péptido ST3GAL6

APLICACIONES

Detección de péptidos ST3GAL6 mediante las técnicas ELISA e Inmunoblotting (IB).

RESULTADOS

Análisis por inmunoblotting con AcM 182A7 para la detección de la péptidos ST3GAL6 acoplado a BSA

M: Marcador Peso Molecular
1- ST3GAL6 péptido acoplado a BSA
2- Control Negativo

CARACTERÍSTICAS

AcM	Isotipo	Especificidad
182A7	IgG ₁	ST3GAL6

PRESENTACION Disponible en dos presentaciones

PRESENTACION	CANTIDAD	CONCENTRACIÓN	REFERENCIA
Sobrenadante	5 ml	10-20 µg / ml	M.30.ST3.B.182A7
IgG Purificada	1 ml	1mg / ml	M.30.ST3.I.182A7

CONSERVACIÓN-20 °C

SENSIBILIDAD

La sensibilidad se determina haciendo diluciones seriadas del anticuerpo. Se proporcionarán condiciones de uso.

ESPECIFICIDAD

La especificidad se determinó en inmunoblotting y ELISA enfrentando los anticuerpos a extractos negativos.