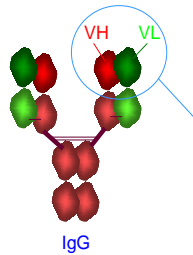


## CEACAM1 specific Monoclonal Antibody



**Antigen description:** carcinoembryonic antigen-related cell adhesion molecule 1 peptide  
 EEATGQFHVYHNALPQENGL

**Synonym:** BGP; BGP1; BGPI; CD66a antigen; antigen CD66; carcinoembryonic antigen-related cell adhesion molecule 1

### DESCRIPTION

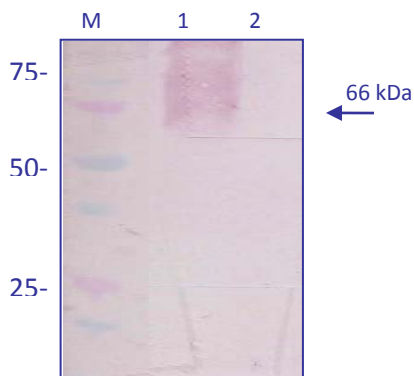
The sFab fragment antibody has been obtained from a human sFab library by four panning against the antigen. The Fab fragment has been purified by A protein affinity column presenting a purity of 99%. It is specific of the CEACAM 1 peptide.

### APPLICATIONS

CEACAM1 peptide detection by ELISA and western blot (WB) techniques.

### RESULTS

Western Blot analysis of MAb sFabA4P3 for detection of the BSA coupled peptide.



M: Molecular weight marker (kDa)  
 1- Negative control  
 2- CEACAM 1

### CHARACTERISTICS

MAb	Isotype	Specificity
sFabA4P3	-	CEACAM1

**FORMAT** Two available formats:

FORMAT	QUANTITY	CONCENTRATION	REFERENCE
Supernatant	5 ml	10-20 µg / ml	M.30.CEA.B.sFabA4P3
Purified sFab	1 ml	1mg / ml	M.30.CEA.I.sFabA4P3

**STORAGE** -20 °C

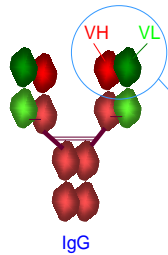
### SENSITIVITY

Sensitivity of the assay was determined using antibody serial dilution. We will provide the conditions of use.

### SPECIFICITY

In order to determine the specificity of the assay, the antibody was analyzed by western blot and ELISA against negative extracts.

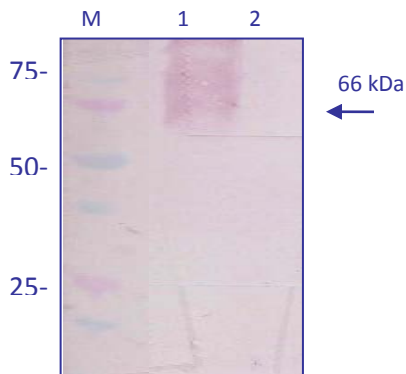
## Anticuerpo Monoclonal específico de CEACAM1



**Descripción del antígeno;** carcinoembryonic antigen-related cell adhesion molecule 1 peptide  
EEATGQFHVYHNALPQENGL

**Sinónimos:** BGP; BGP1; BGPI; CD66a antigen; antigen CD66; carcinoembryonic antigen-related cell adhesion molecule 1

### DESCRIPCIÓN



El fragmento sFab ha sido obtenido a partir de una librería humana de anticuerpos mediante cuatro rondas de selección frente al antígeno. Se ha purificado por afinidad mediante una columna de proteína A. Presenta una pureza del 99%. Es específico de la proteína recombinante humana CEACAM1

### APLICACIONES

Detección de CEACAM1 mediante las técnicas ELISA e Inmunoblotting (IB).

### RESULTADOS

Análisis por inmunoblotting con AcM sFabA4P3 para la detección de péptido CEACAM1 acoplado a BSA

M: Marcador Peso Molecular (kDa)  
1- CEACAM1 péptido acoplado a BSA  
2- Control Negativo

### CARACTERÍSTICAS

AcM	Isotipo	Especificidad
sFabA4P3	-	CEACAM1

### PRESENTACION

Disponible en dos presentaciones

PRESENTACION	CANTIDAD	CONCENTRACIÓN	REFERENCIA
Sobrenadante	5 ml	10-20 µg / ml	M.30.CEA.B.sFabA4P3
sFab Purificado	1 ml	1mg / ml	M.30.CEA.I.sFabA4P3

### CONSERVACIÓN

-20 °C

### SENSIBILIDAD

La sensibilidad se determina haciendo diluciones seriadas del anticuerpo. Se proporcionarán condiciones de uso.

### ESPECIFICIDAD

La especificidad se determinó en inmunoblotting y ELISA enfrentando los anticuerpos a extractos negativos.