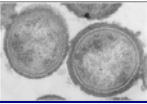


INgezim APP mix 10-12

R.11.APX.K1



INgezim APP mix 10-12 es un ensayo enzimático basado en la técnica ELISA indirecto para la detección de anticuerpos específicos de *Actinobacillus pleuropneumoniae* serotipos 10 y 12 en suero porcino.

BASE TÉCNICA DEL KIT

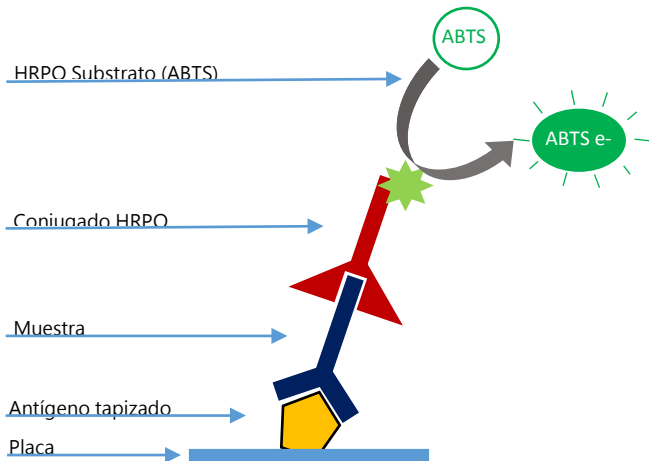
1. 3 tipos de placas tapizadas con antígeno de *Actinobacillus pleuropneumoniae* serotipo 10 y 12. Cada muestra de suero se añade a los pocillos antigenados y se incuba.
2. Si las muestras contienen anticuerpos frente a APP, éstos se unirán al antígeno.
3. Cuando se añade el conjugado, se unirá a las inmunoglobulinas porcinas presentes en el pocillo en caso de que la muestra sea positiva. Tras la adición de sustrato, se observará reacción coloreada si hay conjugado en el pocillo.

APLICACIÓN

INgezim APP mix 10-12 está especialmente diseñado para detección de anticuerpos específicos de APP serotipos 10 y 12 en muestras de suero porcino individuales.

INTERPRETACIÓN DE LOS RESULTADOS

El ensayo establece dos valores de Cut Off: Las muestras con un valor de DO superior o igual al Cut Off positivo se consideran **Positivas**, y las muestras con un valor de DO inferior al Cut Off negativo se consideran **Negativas**. Las muestras con un valor de DO entre ambos Cut Off se consideran **Dudosas**.



SENSIBILIDAD Y ESPECIFICIDAD

Se analizaron un total de 339 sueros por INgezim APP mix 10-12 y los resultados se compararon con los obtenidos por los ELISAs correspondientes a cada uno de los serotipos los cuales habían sido previamente evaluados frente al ELISA de Referencia LC-LPS ELISA diseñado en Marcelo Gottschalk's Laboratory (College of Veterinary Medicine, Universidad de Montreal). La sensibilidad (Se) y especificidad (Esp) relativas del ensayo respecto a los ensayos específicos resultaron ser:

	APP10		APP12	
	Dudosos (+)	Dudosos (-)	Dudosos (+)	Dudosos (-)
Se	100%	89,47%	100%	89,58%
Esp	72%	100%	72,6%	92,08%
Nº	142		197	

Referencias: Evaluation of diagnostic assays for the serological detection of *Actinobacillus pleuropneumoniae* on samples of known or unknown exposure. Opriessnig T. et al. (2012). J. of Vet. Diag. Invest. XX(X) 1-11

COMPOSICION DEL KIT

- Placas de microtitulación de 96 pocillos
- Viales con Control Positivo
- Viales con Control Negativo
- Viales con Conjugado
- Frasco con Solución de Lavado concentrado
- Frasco con Diluyente
- Frasco con Substrato
- Frasco con Solución de Frenado



PRODUCTO REGISTRADO (3043RD) Y
DISTRIBUIDO POR INGENASA

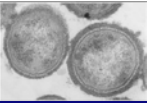


CADUCIDAD: **12 meses**
Conservado a 2-8°C

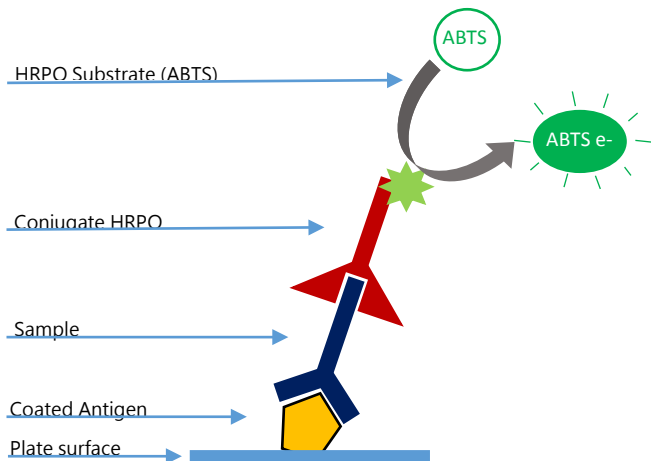
Ed. 020217

INgezim APP mix 10-12

R.11.APX.K1



INgezim APP 10-12 mix is an immunoenzymatic assay based on a Indirect ELISA technique for the detection of antibodies against *Actinobacillus pleuropneumoniae* serotypes 10 and 12 in porcine serum.



TECHNICAL BASIS OF THE KIT

1. Plates are coated with APP antigen serotypes 10 and 12. The sample is added to the wells and incubated.
2. If the sample is positive and contains specific antibodies to APP, they will bind to the antigen.
3. Once the conjugate is added, it will bind to the porcine immunoglobulins present in the positive sample. The binding is detected by the development of a colorimetric reaction after the addition of the substrate.

APPLICATION

INgezim APP mix 10-12 has been designed to detect antibodies specific to APP 10 and 12 in individually assayed porcine sera samples.

INTERPRETATION OF THE RESULTS

The assay uses two Cut Offs. Samples showing OD values higher than or equal to the positive cut off will be considered **positive**. Samples showing OD values lower than the negative Cut off must be considered **negative**. Samples showing OD values in the range between both Cut off must be considered **doubtful**.

SENSITIVITY AND SPECIFICITY

339 sera were analyzed by INgezim APP mix 10-12 and the results obtained were compared with the ones obtained by specific ELISAs which had been previously evaluated against the Reference ELISA LC-LPS ELISA designed at Marcelo Gottschalk's Laboratory (College of Veterinary Medicine, Universidad de Montreal). The relative sensitivity (Se) and specificity (Sp) in relation to the specific assays are shown below:

	APP10		APP12	
	Doubtful (+)	Doubtful (-)	Doubtful (+)	Doubtful (-)
Se	100%	89,47%	100%	89,58%
Sp	72%	100%	72,6%	92,08%
N°	142		197	

References: Evaluation of diagnostic assays for the serological detection of *Actinobacillus pleuropneumoniae* on samples of known or unknown exposure. Opriessnig T. et al. (2012). J. of Vet. Diag. Invest. XX(X) 1-11

COMPOSITION OF THE KIT

- Microtitration plates of 96 wells
- Vials with Positive control
- Vials with Negative control
- Vials with Conjugate
- Bottle with washing solution
- Bottle with diluent
- Bottle with substrate
- Bottle with stop solution



PRODUCT REGISTERED IN SPAIN
(3043RD) DISTRIBUTED IN SPAIN BY
INGENASA



IT-73840 ISO 14001:2015 ISO 9001:2015
IT-73780IT- 9191.INGE9 9175.ING29

SHELF LIFE: **12 months**
Store at 2-8°C

Ed. 020217