

M. hyopneumoniae

Anticuerpo Monoclonal específico de *M. hyopneumoniae* *M. hyopneumoniae* specific Monoclonal Antibody

INTRODUCCIÓN / INTRODUCTION

Mycoplasma hyopneumoniae es un importante microorganismo patógeno del ganado porcino en todo el mundo. Las cepas pueden diferir en sus características virulentas inherentes y en la expresión clínica de la enfermedad que provocan, que también está influida por factores del hospedador, como la inmunidad adquirida, el estrés y las enfermedades concomitantes, y por factores de manejo, como la densidad de población, la calidad del aire y las prácticas de bioseguridad. La infección por *M. hyopneumoniae* provoca una pérdida de la motilidad de los cilios y de la integridad de las vías bronquiales, lo que reduce las defensas naturales de las vías respiratorias superiores y las hace más vulnerables a infecciones secundarias. Este microorganismo es un componente etiológico fundamental de dos síndromes patológicos de gran importancia que afectan a la industria porcina: la neumonía enzoótica y el complejo respiratorio porcino (CRP).

Mycoplasma hyopneumoniae is an important pathogenic micro-organism affecting pigs all around the world. The strains can differ in their virulent characteristics and clinical symptoms which are influenced by the particular host factors like stress, present diseases, handling, animal's density and biosecurity measures. The infection produces a loss of cilia motility and damage of the bronchial vies reducing the natural defense of the upper respiratory vies which made them more vulnerable to secondary infections. This microorganism is the cause of Enzootic Pneumonia and Porcine Respiratory Complex (PRC).

DESCRIPCION / DESCRIPTION

El hibridoma productor del anticuerpo monoclonal ha sido obtenido a partir de linfocitos de bazo de ratón Balb/c fusionados con células del mieloma X63/Ag8653. Purificado por cromatografía de afinidad, presenta una pureza del 99%.

The hybridome which produces the monoclonal antibody has been obtained by the fusion of lymphocytes from Balb/c mice's spleen with myeloma X63/Ag8653 cells. The IgG has been purified by affinity chromatography, showing a purity of 99%.

PRESENTACIÓN / FORMAT

Disponible en dos presentaciones / Two formats available:

PRESENTACIÓN / FORMAT	CANTIDAD / QUANTITY	CONCENTRACIÓN / CONCENTRATION (aproximada / approximated)	REFERENCIA / REFERENCE
Sobrenadante / Supernatant	5 ml	10-20 µg / ml	M.11.MHY.B3G7H1
Purificada / Purified	1 ml	1mg / ml	M.11.MHY.I3G7H1

PRODUCTO DESARROLLADO POR INGENASA / PRODUCT DEVELOPED BY INGENASA

Inmunología y Genética Aplicada, SA
C/ Hermanos García Noblejas 39
28037. MADRID



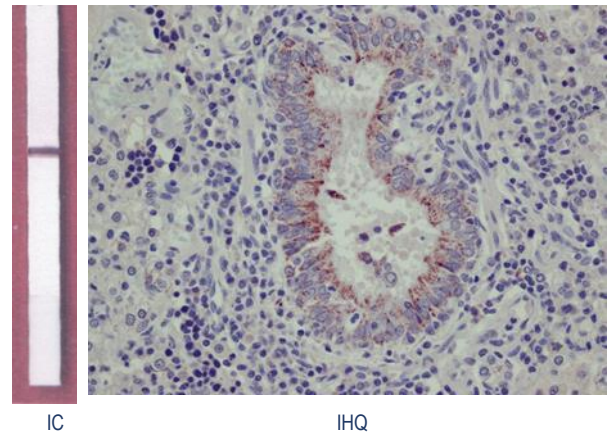
Tel.: +34- 91 3680501
Fax: +34- 91 4087598
www.ingenasa.com

APLICACIONES / APPLICATIONS

Detección de *M. Hyopneumoniae* mediante las técnicas de ELISA, Immunoblotting (IB) e Inmuno Histoquímica (IHQ)

Detection of *M. hyopneumoniae* by ELISA, Immunoblotting and Immuno Histochemistry (IHC) techniques

RESULTADOS / RESULTS



CONSERVACIÓN / STORAGE -20°C

CARACTERÍSTICAS / CHARACTERISTICS

AcM / MAb	Isotipo / Isotype	Especificidad / Specificity
3G7H1	IgG ₁	Proteína / Protein 37 Kd