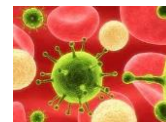
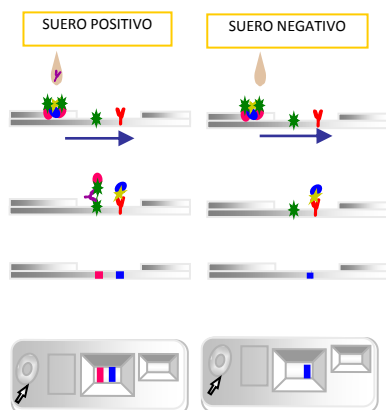


INgezim AIE CROM

R.14.AIE.K41



INgezim AIE CROM es un ensayo inmunocromatográfico directo, que utiliza la proteína Rp26 del virus de la Anemia Infecciosa equina (AIE) para detectar anticuerpos específicos de dicho virus.



BASE TÉCNICA DEL KIT

El dispositivo de diagnóstico está compuesto por una placa de plástico con dos ventanas:

- Ventana de adición de la muestra: Contiene la proteína Rp26 y una proteína control, unidos a partículas de látex coloreado.
- Ventana de lectura de resultados: Contiene una línea test (T) formada por proteína Rp26 y una línea control (C) formada por un AcM específico de la proteína control.

Al añadir la dilución de la muestra, si contiene anticuerpos, estos se unirán a la proteína Rp26 conjugada al látex y migrarán por la membrana. El complejo anticuerpo-antígeno-látex se unirá al antígeno situado en la zona test (T) dando lugar a la aparición de una línea roja/rosa. La aparición de una línea azul en la zona control (C) indica que el ensayo es válido.

APLICACIÓN

Detección de anticuerpos específicos de la proteína Rp26 del virus de la Anemia Infecciosa Equina, en muestras de suero de équidos ensayadas de forma individual.

SENSIBILIDAD Y ESPECIFICIDAD DIAGNÓSTICA

Se han evaluado un total de 420 sueros con el test INgezim AIE-CROM: 21 sueros de una colección Argentina (noviembre 2011) catalogados previamente como positivos o negativos y 399 sueros de caballo de campo procedentes de zonas libres (Mallorca).

Los resultados obtenidos, indicaron una sensibilidad y especificidad superiores al 99%.

COMPOSICION DEL KIT

- Dispositivos de cromatografía
- Viales con Diluyente.



PRODUCTO FABRICADO POR INGENASA
Nº REGISTRO 2757 RD

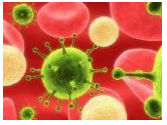


CADUCIDAD: **24 meses**
Conservado a 4°C-25°C

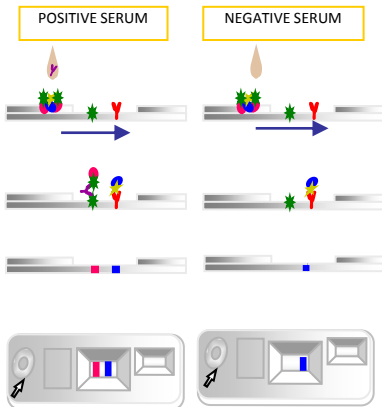
Ed.250117

INgezim AIE CROM

R.14.AIE.K41



INgezim AIE CROM is based on a direct Immunochromatography technique, which uses the Rp26 protein of the Equine Infectious Anemia Virus to detect specific antibodies against such virus.



TECHNICAL BASIS

The device consists of a plastic casing with two windows:

- Window for sample addition: Contains the Rp26 and a control protein, bound to coloured latex.
- Window for reading of results: Contains a test line (T) made of Rp26 and a control line (C) made of an antibody specific to the control protein.

Once the sample added, if it contains antibodies, they will bind to the Rp26 conjugated with latex and will flow along the membrane. The antigen-antibody-latex complex will bind to the antigen placed on zone test (T) showing a pink line. The blue line at the control zone indicates the validation of the assay.

APPLICATION

Detection of specific antibodies to EIAV Rp26 in equine samples

SENSITIVITY AND SPECIFICITY

420 equine sera were analyzed with INgezim AIE-CROM in order to evaluate the assay: 21 sera from Argentine classified as positive or negative by other techniques and 399 equine sera from EIA free zones (Mallorca, Spain).

The results obtained indicated a sensitivity and specificity higher than 99%.

COMPOSITION OF THE KIT

- Chromatographic devices
- Vials with diluent



PRODUCT MANUFACTURED BY INGENASA
REGISTRATION NUMBER 2757 RD



SHELF LIFE: **24 months**
Stored at 4°C-25°C

Ed.250117